

Couesnon Marchés de Bretagne

AUX PORTES DU MONT-SAINT-MICHEL

GUIDE DES HÉBERGEMENTS

PARTENAIRES DE L'OFFICE DE TOURISME

Édition 2024



À BAZOUGES-LA-PÉROUSE



Gratuit

Aire de bivouac communale

Espace bivouac pour les touristes randonneurs et cyclistes désireux de déposer leur sac à dos pour une nuit, ouverte du 15 mai au 15 septembre.

Sur place, outre les emplacements pour tentes, retrouvez un point d'eau potable, une toilette sèche, une table de pique-nique et des poubelles.

Rue des Douves 35560 Bazouges-la-Pérouse

02 99 97 44 11

mairie.bazouges@wanadoo.fr



3 chambres - 6 personnes

2 personnes : 55€

1 personne supplémentaire : 27€

Chambres d'hôtes DM

Découvrez nos chambres d'hôtes Glamour, Zen et Terre et Mer, dans notre maison située à la campagne sur la commune de Bazouges-la-Pérouse, Petite cité de caractère, à deux pas du Château de la Ballue et de la forêt de Villecartier. 3 chambres spacieuses, 3 lits double. Lit parapluie et chaise haute enfant selon votre demande. Barbecue à disposition si besoin. Entretien des chambres selon les dispositions sanitaires.

La Biardière 35560 Bazouges-la-Pérouse

09 81 90 47 84

ch.hotesdm@hotmail.com



5 chambres - 14 personnes

2 personnes : 250 à 330 €

1 personne supplémentaire : 40 €

Petit déjeuner en résidence : 20 €

Chambres d'hôtes - Château de la Ballue

Ce château Louis XIII, lieu inspiré par les écrivains et les artistes qui le fréquentèrent, a su préserver sa pureté architecturale. Il ajoute au confort de ses chambres lumineuses, d'une décoration sobre et raffinée, le charme de ses salons du 17ème siècle et la poésie de ses célèbres jardins. Au Château de La Ballue, la nature est reine... et pour que nos hôtes se ressourcent pleinement, nous avons créé, dans le Jardin des Douves, un espace extérieur de relaxation composé d'un spa bain bouillonnant et d'un sauna finlandais. Aussi, la nouvelle magnifique piscine chauffée, située dans un jardin secret, est à disposition des hôtes.

La Ballue 35560 Bazouges-la-Pérouse

02 99 97 47 86

chateau@la-ballue.com



À BAZOUGES-LA-PÉROUSE



2 chambres - 4 personnes

1 personne : 65€

2 personnes : 70 à 75€

1 personne supplémentaire : 15€

Chambres d'hôtes La Pinderie

Paulette et Pierre vous accueillent dans leur maison indépendante située dans un hameau calme et verdoyant. Deux chambres totalement rénovées et situées à l'étage avec sanitaire privés sont à votre disposition. Lit d'appoint 1 personne disponible sur demande. Si vous êtes pêcheur, Pierre, pêcheur de truites passionné, saura vous conseiller sur leurs parcours à prospecter et notamment sur la Tamoute située à quelques centaines de mètres de la propriété. 10% à partir de la 4ème nuit.

La Pinderie 35560 Bazouges-la-Pérouse

02 99 97 43 78/06 84 04 30 74

paulette.prioul@wanadoo.fr



Bubble Jade

Profitez d'un moment de rêve dans notre logement insolite ! Passez une nuit sous les étoiles, installés dans notre bulle confort, chauffée, équipée d'une salle d'eau avec douche et toilettes sèches. Terrasse privatisée avec jacuzzi, tables, fauteuils et réfrigérateur pour vos moments de détente.

La Cudelaie - 35560 Bazouges-la-Pérouse

06 99 81 95 08

bubble.jade@yahoo.com



1 chambre - 2 personnes

Nuitée : 175 € à 209 €

Tiny Breizh

La tiny house est un petit logement où la place y est très optimisée, la notre dispose d'une terrasse d'une trentaine de mètres carrés pour profiter des extérieurs en toute simplicité.

Le concept du séjour que l'on vous propose est simple revenir à l'essentiel, se poser, resserrer des liens avec ses amis et sa famille en laissant les téléphones et objets connectés de côté le temps d'une balade en Bretagne.



1 chambre - 4 personnes

Nuitée : 99 à 119 €

Le Grand Bois 35560 Bazouges-la-Pérouse

06 21 96 26 10

morgane.touraine@hotmail.com

À BAZOUGES-LA-PÉROUSE



1 tipi - 4 personnes

Nuitée : 120 €

Thipi Khola

Dans un cadre verdoyant et arboré, rythmé par le chant des oiseaux, dormez dans un tipi, l'habitation traditionnelle des natifs américains. Idéal pour un véritable retour à la nature. Le tipi est équipé de lumière et d'électricité, d'une connexion wifi à proximité, de lits sur sommiers posés directement au sol, ainsi qu'une salle de bain actuelle avec chauffage et savon bio fourni dans une construction annexe et un petit poêle à bois en cas de fraîcheur.

La Touche Balard 35560 Bazouges-la-Pérouse

02 99 95 73 14 - 06 47 89 99 30

nicolas.arduin0253@orange.fr



2 chambres - 4 personnes

Semaine : de 95 à 170 €

Gîte La Maison de Jean

Cette maison de vacances offre une vue sur la cour intérieure et sur le jardin. Elle dispose d'une terrasse, d'une piscine privée, d'un jardin, d'un barbecue, d'une connexion Wi-Fi et d'un parking privé gratuits.

A l'intérieur : 2 chambres, un salon, une télévision à écran plat, une cuisine équipée avec un four et un micro-ondes ainsi qu'une salle de bains pourvue d'une douche à l'italienne.

La Touche Balard 35560 Bazouges-la-Pérouse

02 99 95 73 14 - 06 47 89 99 30

nicolas.arduin0253@orange.fr



2 chambres - 4 personnes

Semaine : de 205 € à 405 €

Gîte - La Mardelle

Ce gîte indépendant est aménagé pour votre confort. Situé près d'une exploitation agricole, vous pourrez profiter de la terrasse avec un salon de jardin doté d'un barbecue. De plain pied, il dispose de deux chambres: une avec un lit de 160 cm et la seconde avec 2 lits de 90 cm. La pièce de vie, comprend un coin cuisine avec des appareils électroménagers, un espace repas. Dans le salon, vous trouverez une cheminée, un canapé ainsi que des équipements wifi et une télévision. Chauffage électrique. Parking sous abri-couvert.

La Mardelle 35560 Bazouges-la-Pérouse

06 87 22 68 68

ch.hotesdm@hotmail.com



À BAZOUGES-LA-PÉROUSE



2 chambres - 4 personnes

Nuitée : de 100 à 140 €

3 nuit minimum

Gîte - La Boucharderie

Spacieuse, lumineuse et aérée ! Cette grange rénovée à la campagne, possède un jardin privé et parking et est parfaitement située près du Mont Saint Michel, Saint-Malo, Cancale, Rennes, Fougères et des plages du littoral. Bazouges-la-Pérouse est une jolie petite « ville de caractère » avec une scène artistique animée. Cet hébergement comprend une chambre double et une chambre avec 2 lits simples. Les serviettes et les draps sont fournis.

La Boucharderie 35560 Bazouges-la-Pérouse

06 87 64 55 41

la_boucharderie@fastmail.fr



3 chambres - 7 personnes

Nuitée : 130 à 180€

3 nuits minimum

Gîte - L'étang

Nicola et Bradley vous accueillent dans un charmant moulin datant de 1788. Dans un cadre idyllique et champêtre, le gîte équipé de tout confort, vous propose trois chambres joliment décorées.

La terrasse surélevée qui surplombe le ruisseau et la prairie, vous promet de passer d'agréables moments. Vous pourrez aussi vous balader le long de la rivière. A votre disposition également : wifi, barbecue, chauffage central et poêle à bois. Besoin de stocker vos vélos ? Profitez de la cave sécurisée ! Les serviettes et les draps sont fournis.

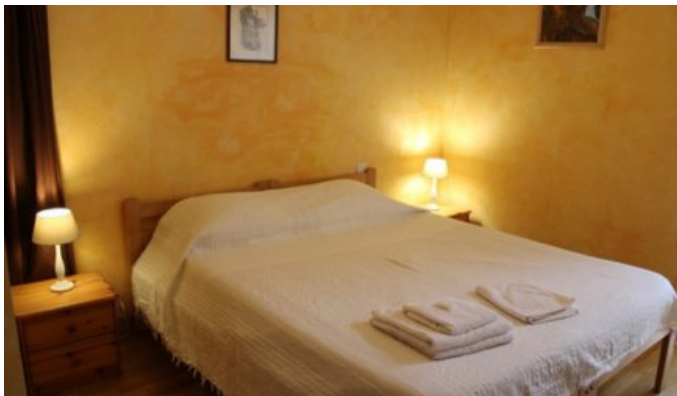
L'étang 35560 Bazouges-la-Pérouse

06 87 64 55 41

le_etang@fastmail.fr



À CHAUVIGNÉ



7 chambres - 27 personnes

Deux personnes : 60 €

Location de l'auberge à la nuitée

Semaine : 300 € | Week-end : 600 €

Auberge La Maison Neuve

Dans un cadre authentique et paisible, au cœur d'une ancienne ferme, profitez de quatre chambres avec salle de bain intégrés, dont une adaptée aux personnes en situation de handicap moteur, et de trois chambres collectives.

L'ensemble de l'auberge peut être privatisé comme un gîte de groupe à la demande : l'ensemble des chambres sont alors louées avec une prestation de restauration.

La Maison Neuve 35490 Chauvigné

02 99 95 05 64

auberge35@ferme-auberge-35.f



Table d'hôtes



Emplacement adulte : 5€

Enfant : 3€

Forfait électricité : 4€

Camping La Maison Neuve

Vous apprécierez ce petit camping familial, très arboré, tourné vers la campagne et situé à proximité du bourg. Vous y trouverez tous les équipements pour votre séjour : douches chaudes, machine à laver, bornes électriques, sanitaire accessible aux personnes à mobilité réduite, abris, tables et bancs... Possibilité de restauration sur place à l'auberge en formule demi-pension.

La Maison Neuve 35490 Chauvigné

02 99 95 05 64

auberge35@ferme-auberge-35.fr



Grand Gîte La Maison Neuve

Cette ancienne maison d'habitation de la ferme a été entièrement rénovée pour satisfaire aux attentes des groupes : une salle à manger (30 places), un salon attenant (40 places), une cuisine entièrement équipée pour les collectivités, 7 chambres familiales de 2 à 5 lits, dont au rez-de-chaussée, 3 chambres accessibles aux personnes à mobilité réduite. Chaque chambre a sa salle de bains privative.



7 chambres - 26 personnes

Nuitée en semaine : 400 €

Nuitée en week-end : 800 €

La Maison Neuve 35490 Chauvigné

02 99 95 05 64

auberge35@ferme-auberge-35.fr



À CHAUVIGNÉ



1 chambre - 5 personnes

Nuitée en semaine : 70 €

Nuitée en week-end : 190 €



3 chambres - 8 personnes

Semaine : 300 à 350 €

Week-end : 100 à 150 €

Nuitée (2 pers) : 45 €



3 chambres - 8 personnes

Semaine : 145 à 380 €

Nuitées : 23 € (2 nuits minimum)

P'tit Gîte La Maison Neuve

Cet ancien fournil a fait l'objet de toutes les attentions pour en faire un endroit chaleureux. Réalisé en éco-construction, les matériaux utilisés (chaux, chanvre, ouate de cellulose...) participent au confort du gîte. Au rez-de-chaussée, salon avec 2 lits, une cuisine-salle à manger avec une grande terrasse et un sanitaire, à l'étage 3 lits dont un sur le palier.

La Maison Neuve 35490 Chauvigné

02 99 95 05 64

auberge35@ferme-auberge-35.fr



Gîte - La Brûlaie

C'est dans un cadre calme et agréable, que Marie vous accueille dans son gîte, équipé et de tout confort. Elle vous conseillera avec plaisir sur les activités à pratiquer à proximité. Le linge de lit, les serviettes, les torchons et les produits d'entretien sont fournis. Pour un séjour de courte durée, les lits sont faits et le petit-déjeuner est inclus. Au rez-de-chaussée, une grande pièce de vie, une cuisine aménagée, un salon avec deux canapés transformables, toilettes et salle d'eau séparée. A l'étage, vous trouverez trois chambres et une salle d'eau / toilettes séparées.

La Brûlaie 35490 Chauvigné

02 99 95 06 01/06 81 39 34 93

pruniermarie@orange.fr

Gîte - Les Granges

Bernard et Marguerite, vous accueillent dans leur gîte spacieux, situé au cœur de la campagne, à proximité de commerces et de grands sites patrimoniaux. Vous apprécierez cette maison dotée d'une cuisine équipée, d'une télévision, d'un lave-linge, d'une cheminée et d'un barbecue. L'électricité et le bois ne sont pas compris dans la tarification. Location des draps : 5€/ lit

3 Les Granges 35490 Chauvigné

02 99 95 58 04/06 82 78 90 80

bernardwchevrel@gmail.com

À LE CHÂTELLIER



4 chambres - 8 personnes

Semaine : 350 à 620 €

Nuitée : 158 à 279 €

Castel Gîte

Ce gîte est niché au cœur du bourg dans l'ancien presbytère restauré en 2017. Vous profiterez d'un extérieur privatif avec pelouse et terrasse pourvue d'un salon de jardin. Il offre un bel espace chaleureux et lumineux, pouvant accueillir 8 personnes. Ce gîte est équipé tout confort: jeux mis à disposition, barbecue, lit bébé et chaise haute à disposition... Le rez-de-chaussée est entièrement accessible aux personnes à mobilité réduite, avec une chambre et salle de bain adaptée.

1 rue Abbé Léonard 35133 Le Châtelier

02 99 94 60 30 - 02 57 18 00 00

info@tourisme-fougeres.fr



2 chambres - 6 personnes

Nuitée : 95 €

Gîte - Un p'tit coin du Paradis

Jolie maison de caractère située au coeur d'un bourg en campagne. Elle est composée d'une chambre avec un lit king size, une chambre avec lit gigogne, un grand salon avec canapé convertible, une cuisine, une salle de bain et deux WC.

2 rue de la côte du Paradis 35133 Le Châtelier

06 08 71 99 29 - 06 11 05 77 32

unpittcoinduparadis@gmail.com

À LE TIERCENT



2 chambres - 4 personnes

Semaine : 310 à 350 €

Nuitée : 88 à 151 € (2 nuits minimum)

Gîte - La Haute Rouandais

Maison typiquement Bretonne exposée plein sud contigu à d'autres habitations, terrasse indépendante avec salon de jardin, barbecue. A 50 mètres, grand parking et terrain arboré de 800 m² avec pelouse. Gîte situé à 2.5 km du village.

La Haute Rouandais 35460 Le Tiercent

02 99 94 60 30 - 02 57 18 00 00

info@tourisme-fougeres.fr



À LES PORTES DU COGLAIS - Coglès



1 chambre - 2 personnes

Nuitée : 270 €

Les Cabanes de Koad'dour La Cabane dans les arbres avec Spa

Nichée au-dessus d'un étang dans une nature verdoyante, cette cabane offre une escapade unique et relaxante.

Le tarif comprend: La nuit pour 2 personnes , le linge de lit et de toilette, le linge de spa (peignoirs, serviettes de bain et chaussons) et l'accès illimité au jacuzzi privatif

Les arrivées se font à 16h (arrivée plus tardive sur demande). Les départs se font à 11h.

Possibilité de petit-déjeuner et diner (sur réservation).

**127 La Gaudinière - Coglès 35460 Les Portes du Coglais
02 99 97 72 28**

lescabanesdekoaddour@orange.fr



1 chambre - 2 personnes

Nuitée : 270 €

Les Cabanes de Koad'dour Le Chalet sur pilotis avec Spa

Votre charmant chalet en bois à la décoration vintage vous transporte dans un univers dépaysant, niché au cœur de la nature, au bord d'un plan d'eau de 6000m², dans une propriété privée. Au rez-de-chaussée, une terrasse avec salon de jardin, barbecue et vue sur l'étang vous invite, ainsi qu'une pièce de vie avec cuisine équipée, coin salon et WC séparé. À l'étage, une chambre de 16m² avec un lit rond vous assure une nuit romantique. La chambre s'ouvre sur une terrasse offrant une vue imprenable sur le parc, où vous pourrez vous relaxer dans le spa.

Possibilité de petit-déjeuner et diner (sur réservation).

**127 La Gaudinière - Coglès 35460 Les Portes du Coglais
02 99 97 72 28**

lescabanesdekoaddour@orange.fr



À LES PORTES DU COGLAIS - La Selle-en-Coglès



1 chambre - 2 personnes

Nuitée : 60 à 65 €

Chambre d'hôte - La Perle Rare SPA

La Perle Rare vous accueille dans sa chambre d'hôte neuve avec entrée et salle de bains indépendante. La chambre dispose d'une terrasse et une véranda donnant sur la campagne, la maison étant entourée de champs.

Possibilité d'installer un lit bébé dans la chambre.

Sur place, profitez du Spa « La perle rare » proposant soins visage et corps, jacuzzi, balnéothérapie et sauna japonais.

205 La Buffardière - La S-en-C 35460 Les Portes du Coglais

06 31 07 67 84

contact@laperlerare-spa.fr



4 chambre - 7 personnes

Une personne : de 30 à 50 €

Deux personnes : de 55 à 95 €

Repas (table d'hôtes) : 15 €

Chambres d'hôtes - À la Forge du Coglais

Barbara et Sylvain vous accueillent dans leur maison de bourg, dans une rue très calme avec un grand jardin et un grande aire de stationnement. Spécialisés dans l'upcycling et plus particulièrement dans celui de pièces motos et autos, la décoration de la maison et des chambres loués baignent dans cet esprit de détournement d'objet dans l'ameublement, la décoration, les luminaires... A l'étage, la grande suite Loft. Au rez-de-chaussée, 3 chambres (Orient, Vintage et Nature) se partagent une vaste salle d'eau commune.

9 rue des forges - La S-en-C 35460 Les Portes du Coglais

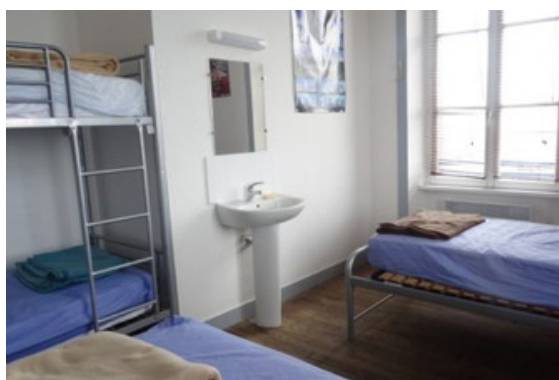
06 03 33 17 14 - 06 50 46 21 77

chambrelaforge35460@laposte.net



Table d'hôtes

À LES PORTES DU COGLAIS - Montours



3 chambres - 11 personnes

Nuitée : 11€

Tarif dégressif pour groupes

Gîte de randonnée

Ce gîte s'adresse à tous les porteurs du carnet de randonneur pèlerin ou non. Très fonctionnel, pratique et chaleureux, il dispose à l'étage de trois chambres (Deux de 4 lits et une de 3 lits 1 place), de sanitaires (2 salles d'eau et 2 WC) et d'un coin cuisine. Équipement : réfrigérateur, micro-onde et plaques électriques, sèche-linge et chauffage électrique.

23 rue du Terre - Montours 35460 Les Portes du Coglais

02 99 98 63 77

mairie@lesportesducoglais.fr

À MAEN-ROCH - Saint-Brice-en-Coglès



42 chambres

Chambre double : 75 à 130 €

Petit-déjeuner : 12 €

Hotel The Originals - Le Lion d'Or

Ancien relais de diligence, Le Lion d'Or vous accueille dans un décor moderne, contemporain et verdoyant. L'hôtel propose des chambres traditions, confort ou prestiges avec terrasses privatives. Un espace FORM', composé d'une piscine, d'un sauna et d'une salle de fitness, est à la disposition des résidents de l'hôtel. Vous profiterez d'une atmosphère, maintenue à 28°C, tout au long de l'année. Possibilité de massages sur réservation. Service à l'hôtel et en chambre. Restaurant sur place.

6 rue Chateaubriand - St-Brice-en-C 35460 Maen Roch

02 99 98 61 44

contact@hotel-leliondor.fr



2 chambres - 4 personnes

Nuitée : 120 à 130 €

Chambres d'hôtes - Le Clos Saint-Brice

Le Clos Saint-Brice vous propose l'hébergement en chambres d'hôtes dans une maison de caractère entourée d'un joli jardin arboré et fleuri. La piscine extérieure (accessible aux beaux jours) vous permettra de vous détendre sur les transats et dans les salons de jardin. Vous pourrez également profiter d'une terrasse bien exposée et bénéficier d'un accès gratuit au WiFi et à un espace sécurisé pour votre voiture. Chambre équipée d'un lit double, armoire penderie/ lingère, commode, bureau, d'une télévision écran plat, cafetière, bouilloire, et salle d'eau/sanitaires à proximité directe. Petit déjeuner servi dans la salle à manger ou sur la terrasse aux beaux jours.

26 bd du Général Leclerc - St-Brice-en-C 35460 Maen Roch

02 56 47 61 90 - 07 67 60 53 06 - 07 76 01 48 16

drubaypatrick@gmail.com

À MAEN-ROCH - Saint-Brice-en-Coglès



2 chambre - 6 personnes

Semaine : 395 à 600 €



8 chambres - 18 personnes

Semaine : de 875 à 1600€

Week-end : de 481 à 671€

Gîte - Breizh Roch

Longère familiale remise au goût du jour, avec une grande pièce de vie au cœur de la maison et une grande terrasse en bois. Le gîte est situé le long de la route départementale 155. Idéal pour les balades en pleine nature pour découvrir la richesse de notre patrimoine.

L'Aiguillette - St-Brice-en-Coglès 35460 Maen Roch

02 57 18 00 00 - 02 57 18 00 00

reservation@gitedefrance35.com



Grand gîte du Gage

Cette agréable propriété close se compose d'un grand gîte pour 10 pers disposant d'une belle surface de salle de vie pour l'organisation de repas en familles et entre amis et d'une deuxième maison pouvant accueillir 8 pers, permettant ainsi une agréable répartition des chambres et sanitaires qui assure confort et intimité pour tous. Vous profiterez d'un baby foot et d'un espace extérieur avec tables de jardin, espace de détente, et pelouse avec jeux (panier de basket).

3 rue du Gage - St-Brice-en-C 35460 Maen Roch

02 99 94 60 30



À MAEN-ROCH - Saint-Etienne-en-Coglès



4 chambres - 12 personnes

2 personnes : 80€

Personne supplémentaire : 20€

Chambre d'hôtes - La Roche

Dans une maison de caractère, au cœur de la vallée de la Minette, Julien et Mariane vous accueillent pour un séjour au calme. Vous pourrez séjourner dans de jolies chambres avec literies neuves, salle d'eau et toilettes privatives.

3 chambres doubles avec possibilité de lits supplémentaires et 1 chambre familiale 4/5 personnes.

Pour votre détente, vous pourrez également profiter en supplément des massages proposés sur place (Ayurvédique, Californien et Réflexologie plantaire) et de la piscine intérieure chauffée à 28 degrés (ouverte de 8h à 22h de mars à novembre).

1 La roche 35460 Saint-Etienne-en-Coglès - Maen Roch

02 99 95 11 49 - 06 60 77 11 30

laroche.hotes@yahoo.com

Chambres d'hôtes - Le Pont St-Michel



1 chambres - 2 personnes

1 personne : 63€

2 personnes : 69€

Marcel et Lucie vous accueillent dans leur très belle longère du 18ème siècle en granit, très au calme, dans le paysage préservé du Coglais. Accès rapide par l'autoroute vers la côte de la baie du Mont Saint Michel. Accès indépendant à la chambre avec terrasse privative sur le jardin. Une chambre avec 1 lit 2 places 160X200, salle d'eau, wc séparés. Parking privé dans la cour. Table de pique-nique ombragée. Vue sur jardin fleuri Les petits déjeuners sont pris dans le salon des propriétaires. Lit bébé sur demande

1 La roche - Saint-Etienne-en-Coglès 35460 Maen Roch

02 99 97 85 97 - 06 34 98 17 85 - 06 02 37 60 19

helbertlucie@gmail.com

À MARCILLÉ-RAOUL



1 chambre - 4 personnes

Semaine : 295 à 490 €

Week-end : de 167 à 264 €

Gîte - Les Pots bleus

Ce gîte indépendant aménagé dans une maison de pays entièrement rénovée en 2021, vous accueille dans son cadre champêtre propice à la détente. Son jardin arboré et fleuri est le paradis des oiseaux dans cette campagne bretonne préservée. Joliment décorée, votre location de vacances offre une ambiance chaleureuse, et propose un aménagement réussi de sa mezzanine organisée en grande chambre familiale, avec intimité pour un couple accompagné d'enfants.

13 La Chouanière 35560 Marcillé-Raoul

02 99 22 68 68 - 06 38 82 69 74

info@tourisme-fougeres.fr



À RIMOU



4 chambre - 8 personnes

Une personne : de 75 à 80 €

Deux personnes : de 80 à 85 €

Chambres d'hôtes - Au domaine de Rimou

Nous vous accueillons dans cet ancien fief du XVIème siècle, situé sur la route historique du Mont-Saint-Michel, au cœur de la vallée du Couesnon.

Pour un séjour en chambre d'hôte, petit déjeuner inclus. Nous pouvons vous conseiller et vous guider au cours de vos activités touristiques. Depuis cinq siècles, le repos se découvre ici entre valeurs et calme campagnard.

Launay 35560 Rimou

06 22 04 91 20

domaine-de-rimou@orange.fr



À RIMOU



2 gîtes - 2 chambres - 8 personnes

Week-end : 180 à 240 €

Semaine : 560 à 770 €

Petit déjeuner : 9 €



5 chambres - 15 personnes

Nuitée : 26 €

Petit déjeuner : 7 € / Repas : 16 €



6 chambres - 20 personnes

Nuitée : 26 €

Week-end : 900 €

Semaine : 2800 à 3010€

Petit-déjeuner : 7 €

Pension complète : 16 €

Gîtes - Au domaine de Rimou

Nous vous accueillons dans cet ancien fief du XVIème Siècle, situé sur la route historique du Mont-Saint-Michel, au cœur de la vallée du Couesnon.

Nous pouvons vous conseiller et vous guider au cours de vos activités touristiques. Depuis cinq siècles, le repos se découvre ici entre valeurs et calme campagnard. Linge de lit et linge de bain non fournis, location possible sur demande.

Launay 35560 Rimou

06 22 04 91 20

domaine-de-rimou@orange.fr



Chambres d'hôtes - Le Bas Mena

Cette longère bretonne, en granit du pays est parfaite pour les couples, les familles (avec enfants) et les grands groupes. Vous y trouverez une grande salle commune avec une cheminée imposante. Les animaux sont acceptés uniquement dans le jardin mais ne sont pas admis dans la maison. Il est possible de réserver, à l'avance des repas et petits déjeuners. Location de canoë à la demande.

Le Bas Mena 35560 Rimou

02 99 98 21 66 - 06 83 75 03 67

gite.le.bas.mena@free.fr



Table d'hôtes

Gîte de groupe Le Bas Mena

RDC: hall, salle (cheminée foyer fermé – 45 pers), cuisine professionnel, 1 chambre (2 lits 90×200) et sanitaires handicapés. 1er niveau : 2 chambres (3 lits 90×200), salle détente/salon attenant à 1 chambre (4 lits 90×200). 2ème niveau: 1 chambre triple (3 lits 90×200), 1 ch 5 lits. Sanitaires privés à chaque chambre. Possibilité location de linge de lit + couettes. Chauffage solaire + fuel. Location vaisselle pour + de 20 pers. Location tente réception et de Canoës, jeux en bois. Possibilité repas au gîte (pension ou 1/2 pension).

Le Bas Mena 35560 Rimou

02 99 98 21 66 - 06 83 75 03 67

gite.le.bas.mena@free.fr



À RIMOU



2 chambres - 6 personnes

Week-end (2 nuits) : 115 à 149€

Semaine : de 209 à 408 €

Gîte - La Haule

Ce gîte tout confort offre un bel intérieur spacieux. Mitoyen à une habitation à l'année, vous profiterez d'une agréable terrasse sans vis à vis avec salon de jardin et barbecue et d'un jardin arboré avec transats.

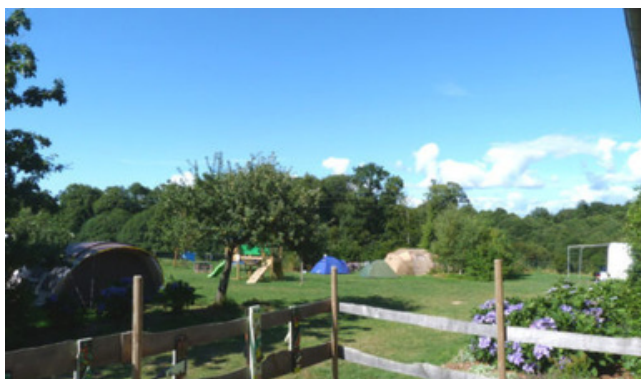
La Haule 35560 Rimou

02 57 18 00 00 - 02 57 18 00 00

reservation@gitedefrance35.com



À SAINT-GERMAIN-EN-COGLÈS



6 emplacements

Emplacement adulte : 6 €

Emplacement enfant : 4 €

Forfait électricité : 4 €

Camping Entre Pierres et Collines

Un havre de paix au milieu d'un environnement préservé. Bienvenue aux vacanciers du camping «entre pierres et collines» ! Loin de la foule mais foule d'activités à partager dans ce camping où vous pourrez profiter des animaux de la ferme. Il vous accueille dans une ambiance familiale et conviviale et dans un cadre atypique et exceptionnel sur 5000 m² répartis en 6 emplacements.

Heussé 35133 Saint-Germain-en-Coglès

02 99 95 69 09 - 06 72 34 00 04

entrepierresetcollines@gmail.com



1 chambre - 2 personnes

Week-end (1 nuit) : 60 €

Week-end (2 nuits) : 115 €

Semaine : de 300 à 350 €

La Tiny de Poule

La Tiny de Poule est un nouvel hébergement installé dans le camping Entre Pierres et Collines.

Alliant nature, confort et respect de l'environnement, cette petite tiny est atypique et loge 4 personnes avec :

- une chambre pour un couple
- une petite chambre pour 2 lits superposés

Heussé 35133 Saint-Germain-en-Coglès

02 99 95 69 09 - 06 72 34 00 04

entrepierresetcollines@gmail.com



À SAINT-GERMAIN-EN-COGLÈS



2 chambres - 4 personnes

Week-end (1 nuit) : 70 €

Week-end (2 nuits) : 130 €

Semaine : 350 à 400 €

La Cab'âne

La Cab'âne est située sur le camping Entre Pierres et Collines tout près des jeux et juste à côté des ânes ! Ensoleillée et parfumée des fleurs, elle est constituée de trois pièces, une cuisine coin repas et canapé et de deux chambres et d'une grande terrasse. Vous aurez électricité mais pas l'eau dans la cab'âne : les commodités (salle de douche et wc) se trouvent à 40 mètres.

Heussé 35133 Saint-Germain-en-Coglès

02 99 95 69 09 - 06 72 34 00 04

entrepierresetcollines@gmail.com



2 chambres - 4 personnes

Week-end (1 nuit) : 95 €

Week-end (2 nuits) : 160 €

Semaine : 300 à 520 €

Gîte - L'Abri Coquelicot

Agréable chalet avec deux chambres, une avec un lit de 140 cm, l'autre avec un lit superposé de 2 matelas de 90 cm. Cuisine équipée, salon (avec un petit canapé convertible) salle d'eau (douche WC lavabo).

Possibilité de dormir dans le canapé convertible (matelas de 120 cm x 190 cm).

Vous découvrirez un joli paysage sur la terrasse donnant sur la vallée.

Heussé 35133 Saint-Germain-en-Coglès

02 99 95 69 09 - 06 72 34 00 04

entrepierresetcollines@gmail.com



2 chambres - 5 personnes

Week-end (1 nuit) : 95 €

Week-end (2 nuits) : 160 €

Semaine : 300 à 520 €

Gîte - Le chalet du paradis

Ce chalet est un lieu idéal pour se ressourcer dans la nature...Chalet ensoleillé, exposé plein sud, au sommet d'une colline avec vue imprenable. Le calme et la sérénité de la campagne. Parfois, le matin tôt, les chevreuils passent dans le jardin... Chalet avec séjour/cuisine aménagé et deux chambres : une pour 2 personnes (1 lit double) et une autre chambre pour 3 personnes (lits superposés, matelas de 70 cm)

Heussé 35133 Saint-Germain-en-Coglès

02 99 95 69 09 - 06 72 34 00 04

entrepierresetcollines@gmail.com



À SAINT-GERMAIN-EN-COGLÈS



1 chambre - 4 personnes

Week-end (1 nuit) : 85 €

Week-end (2nuits) : 150 €

Semaine : 300 à 500 €



2 chambres - 8 personnes

Week-end (1 nuit) : 140 €

Week-end (2nuits) : 230 €

Semaine : 400 à 650 €



5 chambres - 12 personnes

Semaine : 665 à 1535 €

Nuitée : 112 à 256 € (2 nuits minimum)

Gîte - Le nid d'Ange

Ce gîte se loge dans un ancien fournil. Venez découvrir cette belle maison de granit, idéale pour une escale romantique. Le nid d'Ange est composé d'une cuisine/salon convertible, d'une salle d'eau, et d'une chambre mezzanine (2 lits de 90 cm gigognes et un lit de 140 cm) pour 1, 2, 3 ou 4 personnes. Chauffage avec poêle à granulés.

Heussé 35133 Saint-Germain-en-Coglès

02 99 95 69 09 - 06 72 34 00 04

entrepierresetcollines@gmail.com



Gîte - La Grange à Rose

Rénovée en matériaux écologiques en 2011. Vous profiterez d'un grand espace dans ce gîte confortable en pierres et bois. Alimenté en eau chaude solaire/bois et en eau de pluie pour les WC, avec filtre à roseaux. La Grange à Rose est disponible en location de vacances ou de week-ends pour un grand bol d'air à la campagne ! Elle peut être réservée pour des repas de famille (29 pers.).

Heussé 35133 Saint-Germain-en-Coglès

02 99 95 69 09 - 06 72 34 00 04

entrepierresetcollines@gmail.com



Gîte - Le Petit Courtoux

Maison de caractère du XVIIème siècle, restaurée en 2008. 2 gîtes de caractère communiquant : 1 gîte de 8 pers + 1 bébé et un gîte de 4 pers + 1 bébé. Vous apprécierez le calme, transat, barbecue, le jardin fleuri, les feux de bois dans la cheminée. Tous les lits sont équipés de couette et faits à l'arrivée. Draps compris dans le tarif. Jardin avec barbecue et salon de jardin, transats accès au jardin fleuri, ping-pong, jeux de boules, vélos pour les enfants et les ados...

20 Le Petit Courtoux 35133 St-Germain-en-Coglès

02 99 95 68 43 - 06 95 46 14 02

petitcourtoux@gmail.com



À SAINT-GERMAIN-EN-COGLES



3 chambres - 6 personnes

Semaine : à partir de 375 €

Gîte - Ker Sandra

Charmante location de vacances parfaitement équipée pour des séjours familiaux. Situé en impasse, ce gîte indépendant sur un petit jardin, bénéficie d'un accès direct à un terrain de foot mitoyen à la propriété. Non loin table de ping-pong en dur, skate-park et terrain de tennis sont accessibles gratuitement. Rejoignez le jardin de l'eau pour une balade sur 6 hectares. Une aire de jeux pour les enfants et un parcours sportif sont en libre accès en permanence

31Ter Rue de la Gare 35133 St-Germain-en-Coglès

02 99 94 60 30 - 02 57 18 00 00

info@tourisme-fougeres.fr



À SAINT-RÉMY-DU-PLAIN



4 chambres - 10 personnes

Week-end (2 nuits) : 400 €

Week-end (3 nuits) : 510 à 600 €

Semaine : 850 à 1100 €

Gîte - Chouane

Cette maison de guet du 15ème siècle, entièrement restaurée en chaux et en chêne, vous séduira par le charme de ses poutres anciennes, de sa grande cheminée et de son mobilier de caractère. Afin de vous assurer un agréable séjour, le jardin qui est privatif, est aménagé avec notamment un barbecue. Les draps et serviettes de toilettes sont fournis.

Vous pourrez également profiter du terrain commun doté d'une table de ping-pong. À votre disposition, à 500 mètres, le parc du domaine de La Haie avec son plan d'eau (pêche). Ouvert du 1er avril au 1er novembre.

Guette 35560 Saint-Rémy-du-Plain

02 23 15 31 12 - 06 33 12 29 40

service@chateaubreton.com



À VAL-COUESNON - Antrain



5 chambres - 15 personnes

2 personnes : 77 à 105 €

3 personnes : 102 à 130 €

4 personnes : 122 à 150 €

Repas : 10 à 40 € (résa 48h à l'avance)

Chambres d'hôtes Ker Loën

Belle demeure en pierre de 1860 au cœur d'un parc paysagé et fleuri, sa piscine chauffée et couverte, de mi-avril à septembre et son parking sécurisé et terrain de pétanque, abri vélos et motos. Table d'hôtes sur demande avec des produits frais de saisons, de notre jardin ou de producteurs locaux. Nos chambres confortables sont toutes équipées de salle de douche et WC privatifs.

1 rue de Saint-Ouen - Antrain 35560 Val-Couesnon

02 99 95 44 25 - 06 63 09 36 94

kerloen@outlook.com



Table d'hôtes



1 chambre - 3 personnes

Nuitée : 80 à 100 €

Petit-déjeuner : 4 à 8 € (selon l'âge)

Gîte - Ker Loën

Découvrez ce petit gîte avec sa chambre (lit double et lit simple), sa salle de bain et sa cuisine aménagée. Une piscine couverte chauffée est accessible de mi-avril à fin septembre.

Possibilité de petit déjeuner en supplément.

1 rue de Saint-Ouen - Antrain 35560 Val-Couesnon

02 99 95 44 25 - 06 63 09 36 94

kerloen@outlook.com



4 chambres - 8 personnes

Nuitée : 95 à 125 €

Demi-pension : 145 à 195 €

Chambres d'hôtes Le 1900

Cette chambre d'hôtes de charme située dans une maison bourgeoise de style anglo-normand, a été restaurée, décorée et pensée avec amour pour vous accueillir le temps d'un week-end ou de vacances hors du temps. A l'arrière, le jardin insoupçonné vous offre tous les équipements nécessaires à un séjour ressourçant. Nous vous proposons également une table d'hôtes gourmande.

15 rue René Le Hérisse - Antrain 35560 Val-Couesnon

02 99 18 20 96

contact@le1900.com

À VAL-COUESNON - Antrain



2 chambres - 4 personnes

Nuitée : 130 à 150 €
Semaine : 840 à 980 €

Gîte - Le Lodge

Situé dans le Domaine Le 1900, vous profiterez du jardin et de tous ses équipements partagés avec la maison d'hôtes. Dans votre espace privatif vous bénéficierez d'un salon de jardin, d'un coin repas, d'un barbecue et d'un parasol. Le Lodge d'une surface de 60 m² se compose des pièces suivantes : cuisine, salon/salle à manger, une salle de bains, WC séparé, une chambre avec lit double 160×200 cm, une chambre avec 2 lits simples 90×200 cm.

15 Rue René Le Hérisé - Antrain 35560 Val-Couesnon
02 99 18 20 96
contact@le1900.com



2 chambres - 4 personnes

Nuitée : 150 à 170 €
Semaine : 980 à 1120 €

Gîte - Le Pavillon

Egalement situé dans le Domaine Le 1900, le Pavillon d'une surface de 80m² se compose des pièces suivantes : cuisine, salon – salle à manger, salle de bains (douche et baignoire) avec WC, une chambre avec lit double 160x200cm et une autre chambre avec lit double 160x200cm et 1 lit simple 80x200cm.

15 Rue René Le Hérisé - Antrain 35560 Val-Couesnon
02 99 18 20 96
contact@le1900.com



1 chambre - 3 personnes

Nuitée : 100 €
Semaine : 665 €

Gîte - Le Ty Nid

Situé dans le Domaine Le 1900, le Ty Nid vous accueille dans un charmant duplex de 36m². Vous bénéficierez d'un espace jour avec cuisine toute équipée, coin salle à manger et salon au rez-de-chaussée. A l'étage le coin nuit se compose d'une salle de bain, d'un WC séparé et bien-sûr une spacieuse chambre double avec penderie et commode. Unique entrée côté rue : accès indirect et tout proche du jardin et de tous ses équipements partagés avec la maison d'hôtes.

15, Rue René le Hérisé - Antrain 35560 Val-Couesnon
02 99 18 20 96
contact@le1900.com

À VAL-COUESNON - Antrain



1 chambre - 6 personnes

Nuitée : 15€

L'abri du Pèlerin

L'Abri du pèlerin au cœur de la commune, est ouvert exclusivement aux pèlerins qui se dirigent vers le Mont Saint-Michel ou Saint Jacques de Compostelle sur présentation de leur carnet du pèlerin, soit la credential pour le Jacquaire ou le carnet du Miquelot pour le Miquelot.

**Rue de la Filanderie - Antrain 35560 Val-Couesnon
02 99 98 71 30**

accueil@valcouesnon.fr

À VAL-COUESNON - La Fontenelle



3 chambres - 6 personnes

Nuitée : 90 €

Chambres d'hôte - An Ti Kozh

An Ti Kozh vous propose trois chambres d'hôtes (un lit double par chambre) dans une longère rénovée et nichée dans un écrin de verdure avec petit-déjeuner inclus et possibilité de relais équestre.

Arrivée à partir de 17h - Départ pour 10h.

**370 La Dalimeraie - La Fontenelle 35560 Val-Couesnon
06 63 35 02 97**

patigoal@hotmail.com



2 chambres - 5 personnes

Semaine : 350 à 750 €

Gîte - Kanevedenn

Ce gîte indépendant sur la propriété de vos hôtes vous accueille dans son écrin de verdure en impasse d'un hameau. Lumineuse et confortable, votre location de vacances est bien équipée pour des séjours de qualité. Location possible à partir de 2 nuitées.

376 Le Vieux Moulin - La Fontenelle 35560 Val-Couesnon

02 57 18 00 00 - 02 57 18 00 00

reservation@gitedefrance35.com

À VAL-COUESNON - La Fontenelle



2 chambres - 4 personnes

Nuitée : 65 à 75 €

Gîte - Le Moulin de Babel

Au sein d'une propriété de 4 ha avec étang de 6000 m², ce logement de 40 m² se compose d'un espace de vie central avec une cuisine ouverte et une salle d'eau avec douche et toilette. Deux mezzanines sous forme de tente saharienne avec moustiquaire, surplombent l'espace de vie. Première accessible par un escalier de meunier, avec un lit double Queen size. Deuxième accessible par un escalier à pas d'oie. Terrasse - Entrée indépendante. Location de vélo sur place, électrique ou classique.

376 Le Vieux Moulin - La Fontenelle 35560 Val-Couesnon
02 57 18 00 00 - 02 57 18 00 00
reservation@gitedefrance35.com

À VAL-COUESNON - Saint-Ouen-la-Rouërie



4 chambres - 13 personnes

2 personnes : 80 €

5 personnes : 130 €

Chambres d'hôtes - Les Marches du Mont

Les Marches du Mont vous accueillent dans une ferme restaurée comprenant quatre chambres d'hôtes confortables et spacieuses, dont deux familiales. Toutes nos chambres sont indépendantes et équipées de leurs propres sanitaires.

La wifi est disponible dans la salle à manger de 8h30 à 9h30.

Guiborel - St-Ouen-la-Rouërie 35460 Val-Couesnon
02 99 95 65 58
adona@lesmarchesdumont.fr

À VAL-COUESNON - Tremblay



3 chambres - 9 personnes

Nuitée : 80 €

Repas : 20 à 25 €

Chambre d'hôtes - Ô Jardin Sakura

Belle maison de Maître en pierre de pays au cœur d'un jardin fleuri. Table d'hôtes végétarienne et gastronomique va immanquablement par sa créativité, séduire vos papilles (table d'hôtes sur réservation, option sans gluten/sans lactose possible, prix de 25 €, et 20€ pour les enfants jusqu'à 12 ans.) Les chambres sont toutes équipées de salle de douche et WC privés.

4 rue de la Libération - Tremblay 35460 Val-Couesnon

06 21 75 16 41

anita@ojardinsakura.fr

